



ФЕДЕРАЛЬНАЯ СЛУЖБА  
ГОСУДАРСТВЕННОЙ СТАТИСТИКИ

# Оперативные демографические показатели Новгородской области



за январь - февраль 2023 года



ФЕДЕРАЛЬНАЯ СЛУЖБА  
ГОСУДАРСТВЕННОЙ СТАТИСТИКИ

# Оперативные демографические показатели

Новгородской области

за январь - февраль 2023 года

- 01 ЕСТЕСТВЕННОЕ ДВИЖЕНИЕ НАСЕЛЕНИЯ
- 02 РОЖДАЕМОСТЬ
- 03 СМЕРТНОСТЬ
- 04 БРАКИ
- 05 РАЗВОДЫ





# ЕСТЕСТВЕННОЕ ДВИЖЕНИЕ НАСЕЛЕНИЯ

ЧЕЛОВЕК



## 2023 ГОД

январь - февраль

**-929**

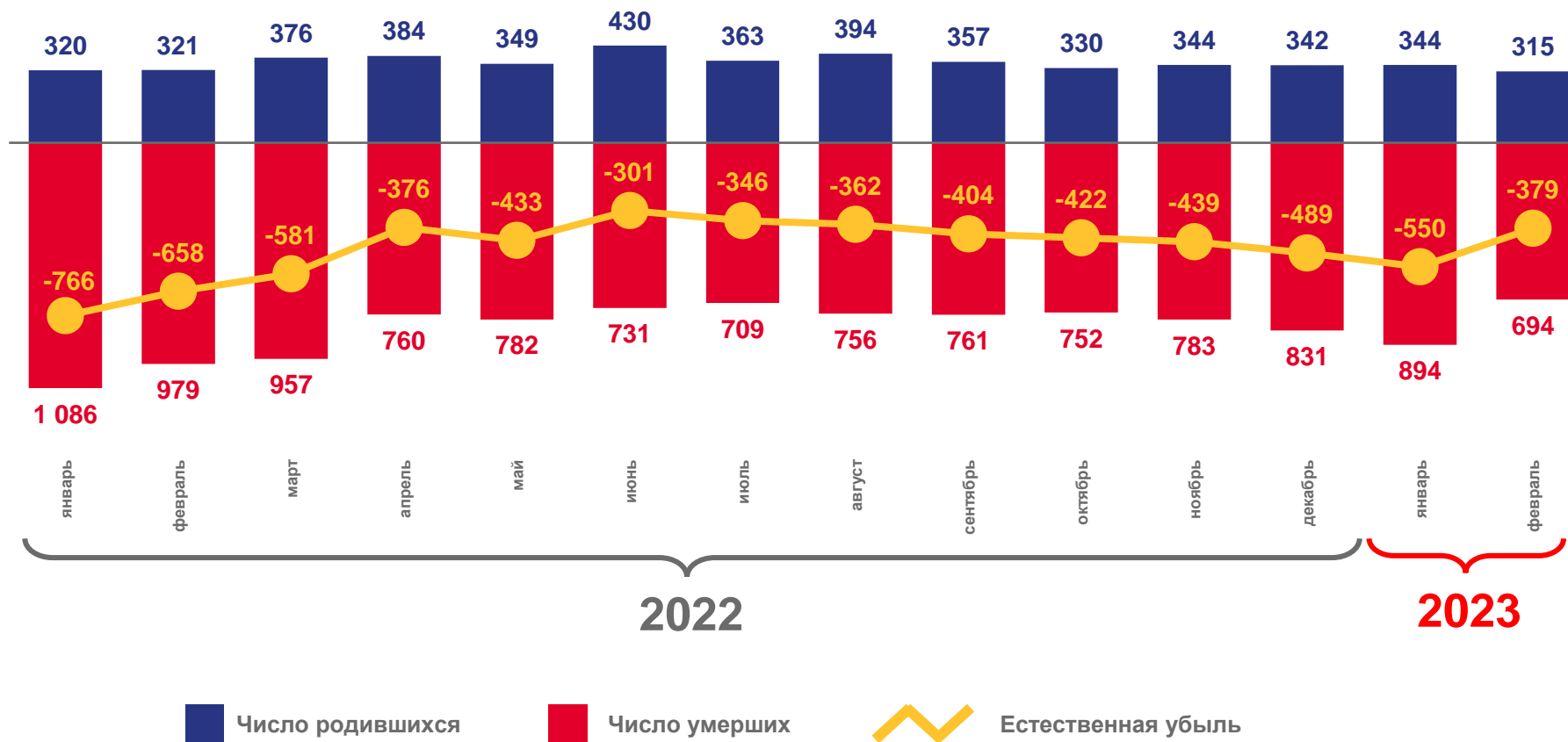
Естественная убыль

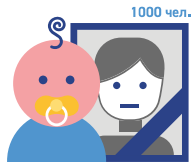
**-597**

Городское население

**-34,8%**

Изменение  
к январю - февралю 2022 года





# КОЭФФИЦИЕНТ ЕСТЕСТВЕННОЙ УБЫЛИ НАСЕЛЕНИЯ

НА 1000 ЧЕЛОВЕК НАСЕЛЕНИЯ \*



2023 ГОД

**-4,3‰**

Россия

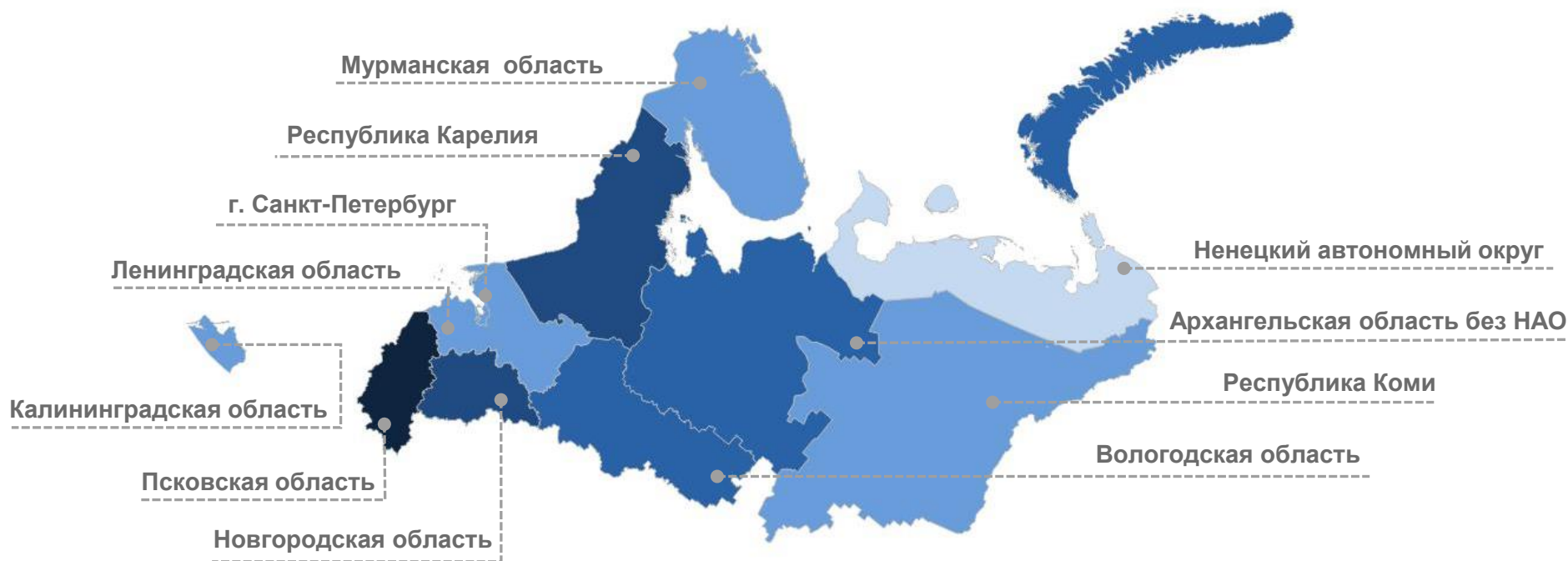
**-5,4‰**

Северо-Западный ФО

**-10,0‰**

Новгородская область

Регионы СЗФО с наибольшими и наименьшими значениями показателя



от -11,1 до -10,0
  от -10,0 до -7,9
  от -7,9 до -6,2
  от -6,2 до -3,1
  0,0

\* Относительные показатели естественного движения населения за 2023 год рассчитаны с учётом итогов Всероссийской переписи населения 2020 года.





# ЧИСЛО ЗАРЕГИСТРИРОВАННЫХ РОДИВШИХСЯ

ЧЕЛОВЕК



## 2023 ГОД

январь - февраль

# 659

Все население

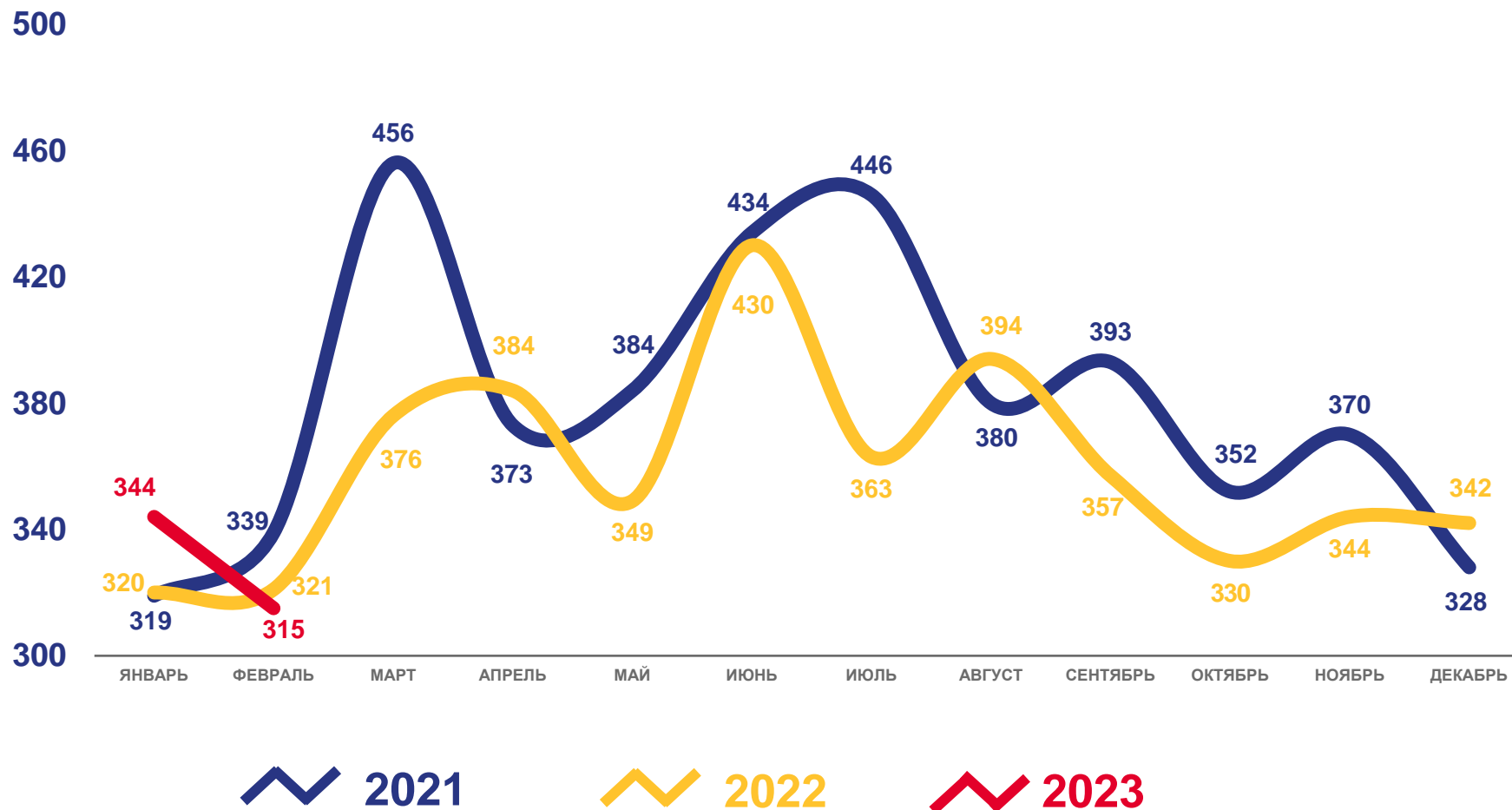
# 509

Городское население

# 2,8%

Изменение

к январю - февралю 2022 года



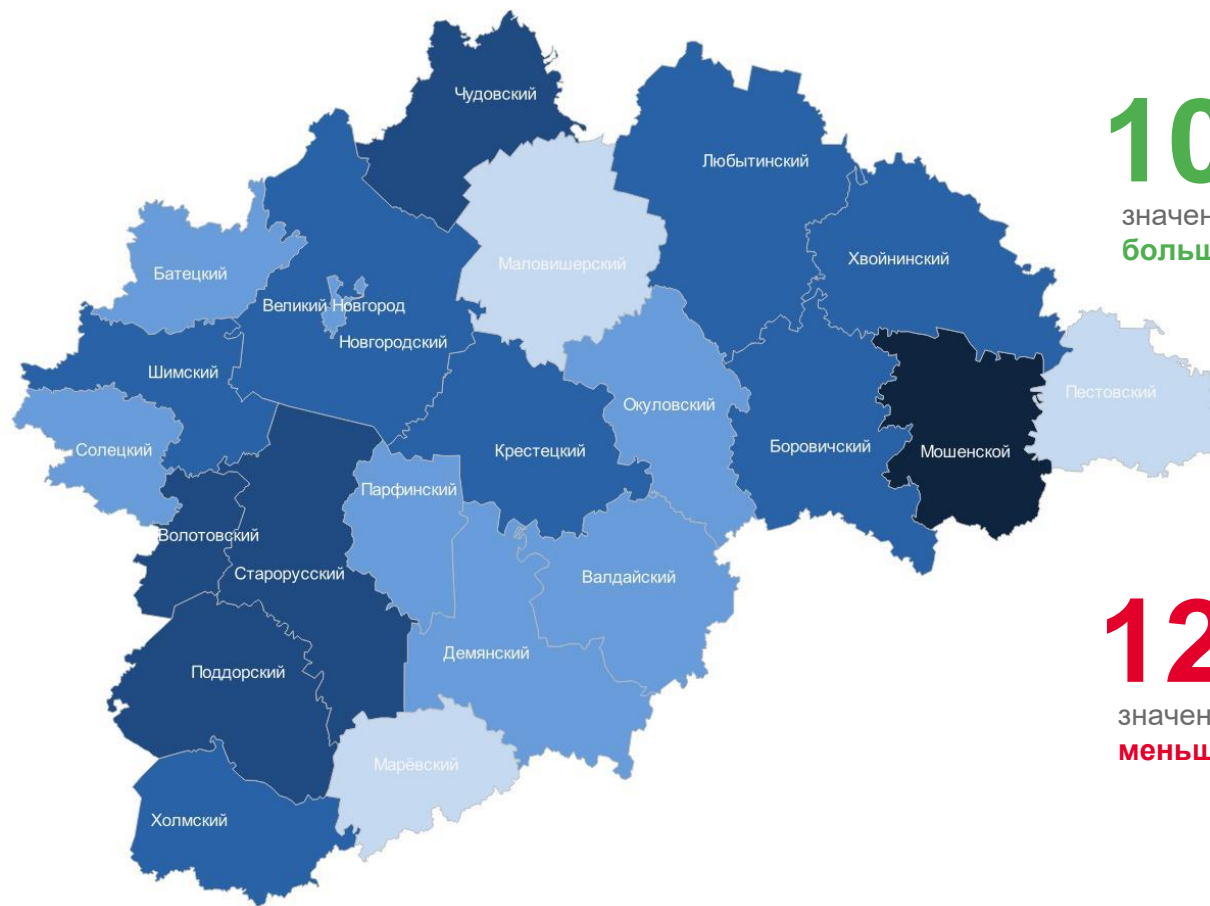


# КОЭФФИЦИЕНТ РОЖДАЕМОСТИ

НА 1000 ЧЕЛОВЕК НАСЕЛЕНИЯ



## Муниципальные образования с наибольшими и наименьшими значениями показателя



**10** муниципальных образований

значение показателя **больше**, чем по области

**12** муниципальных образований

значение показателя **меньше**, чем по области





# ЧИСЛО ЗАРЕГИСТРИРОВАННЫХ УМЕРШИХ

ЧЕЛОВЕК



## 2023 ГОД

январь - февраль

# 1 588

Все население

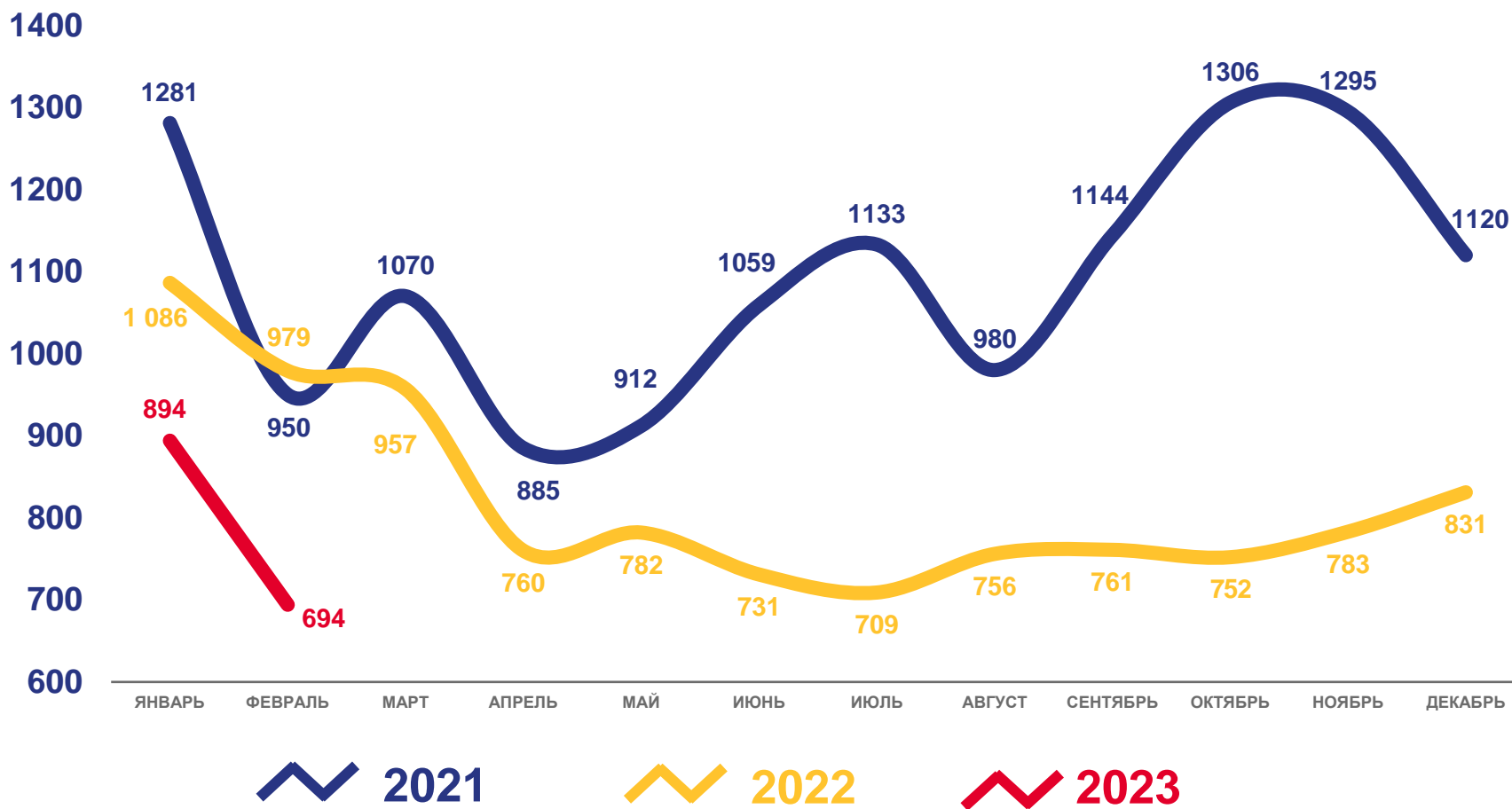
# 1 106

Городское население

# -23,1%

Изменение

к январю - февралю 2022 года



1000 чел.

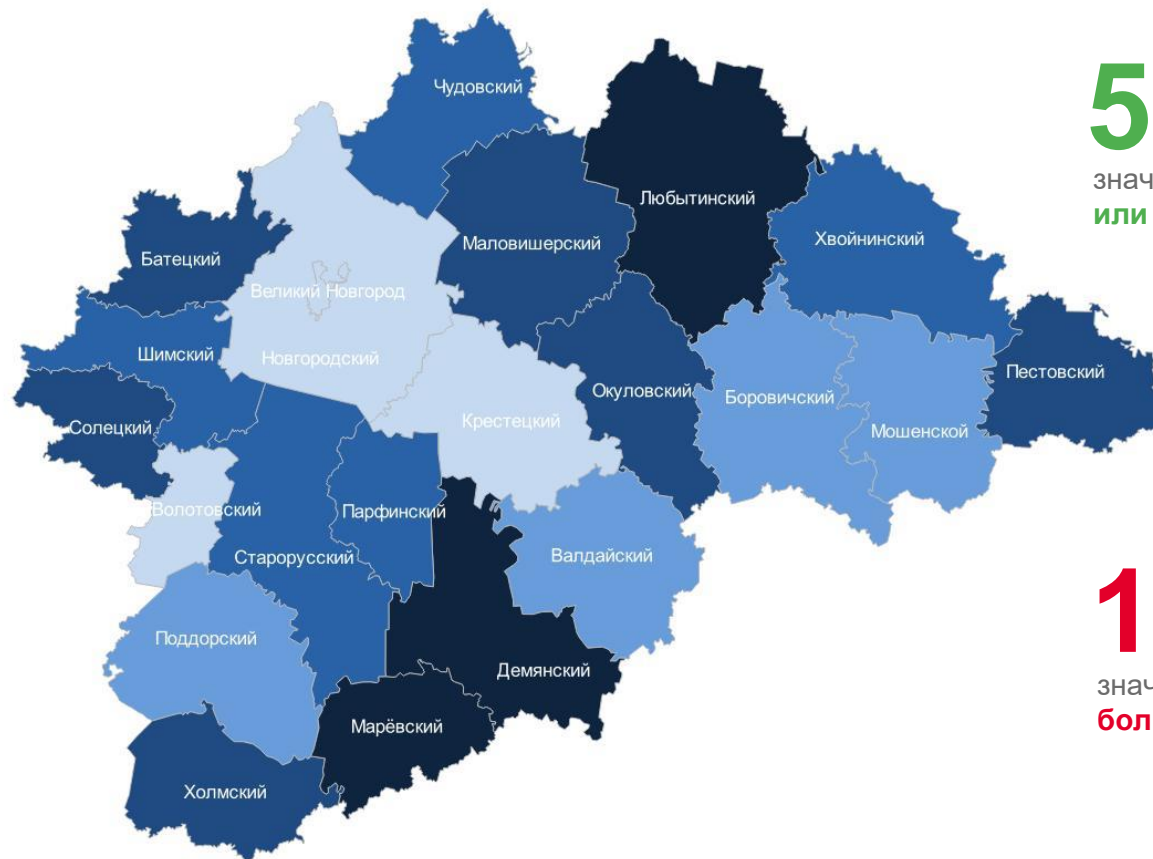


# КОЭФФИЦИЕНТ СМЕРТНОСТИ

НА 1000 ЧЕЛОВЕК НАСЕЛЕНИЯ



## Муниципальные образования с наибольшими и наименьшими значениями показателя



**5** муниципальных образований значение показателя **меньше или равно**, чем по области

**17** муниципальных образований значение показателя **больше**, чем по области







# ЧИСЛО ЗАРЕГИСТРИРОВАННЫХ БРАКОВ

ЕДИНИЦ



## 2023 ГОД

январь - февраль

# 344

Все население

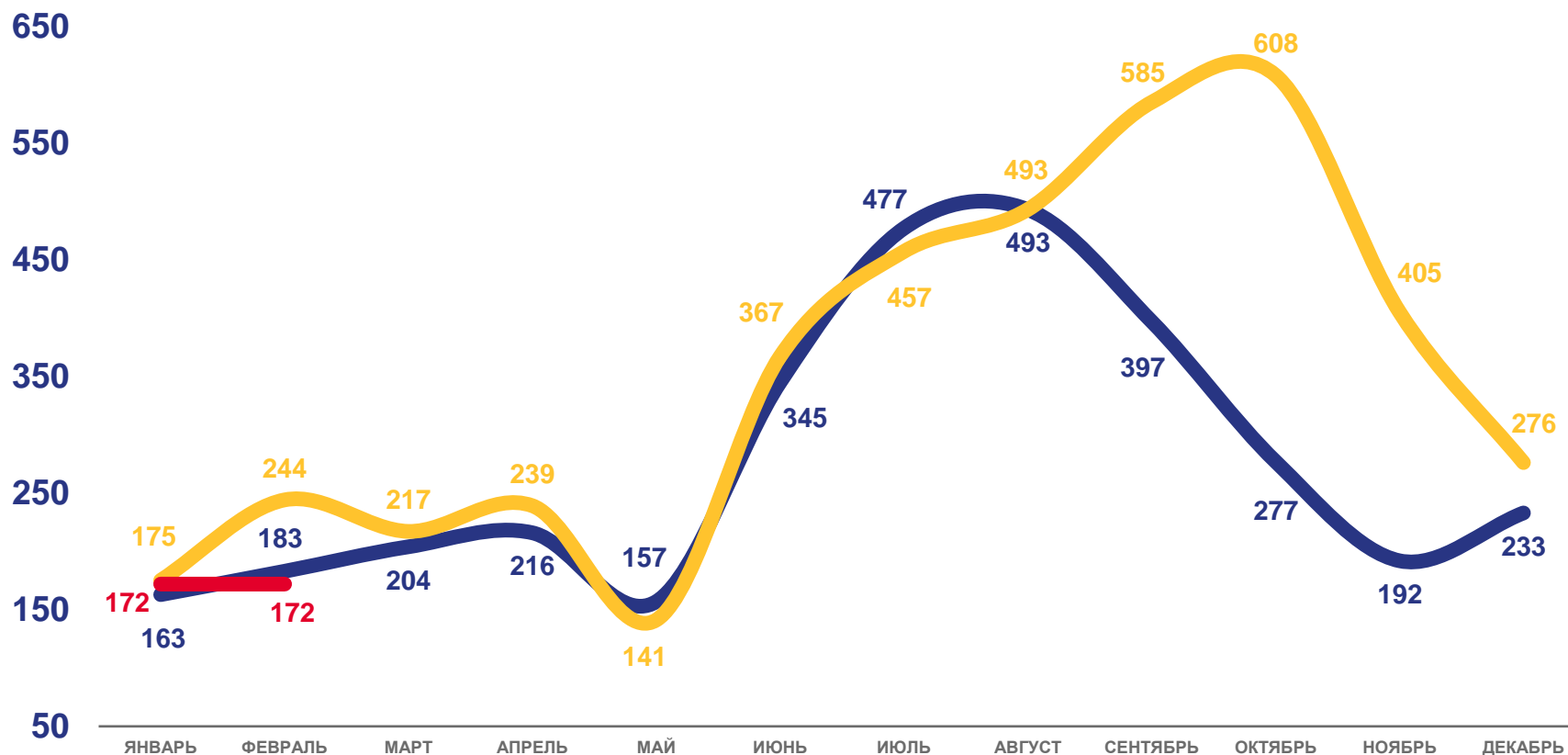
# 278

Городское население

# -17,9%

Изменение

к январю - февралю 2022 года



2021

2022

2023

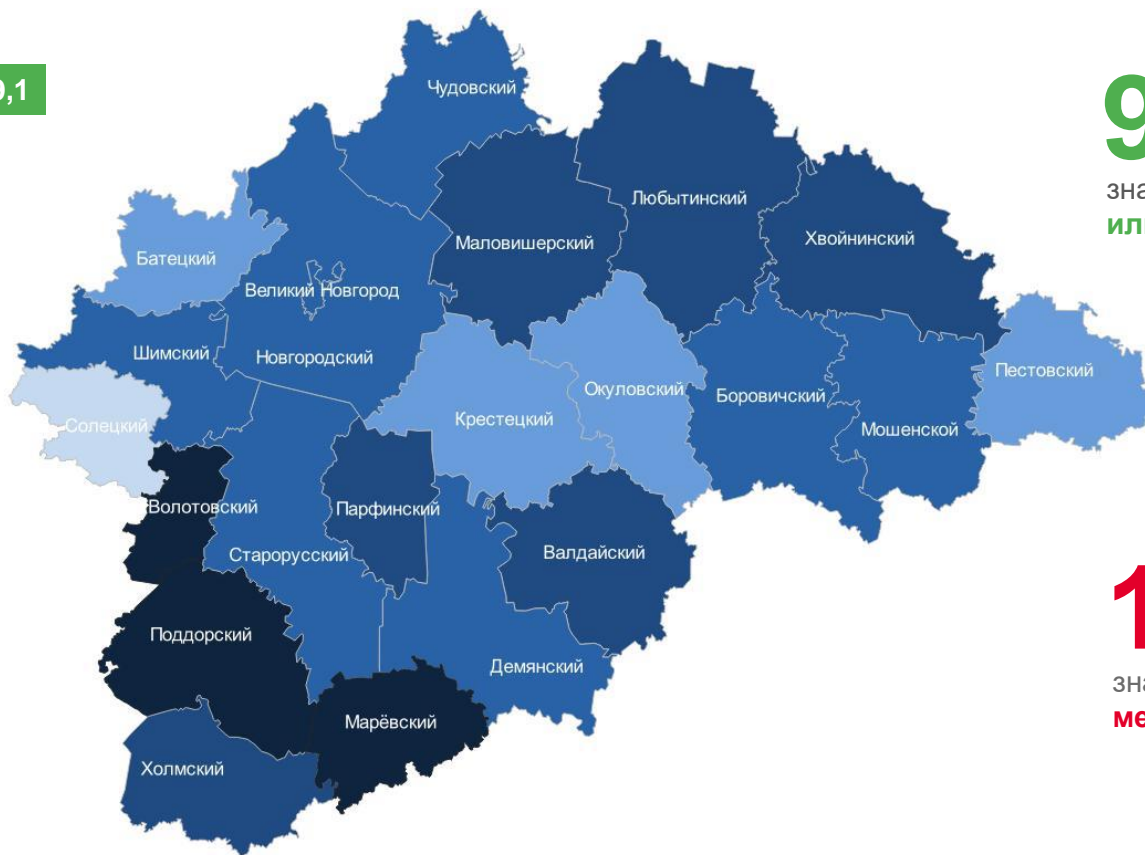




# КОЭФФИЦИЕНТ БРАЧНОСТИ НА 1000 ЧЕЛОВЕК НАСЕЛЕНИЯ



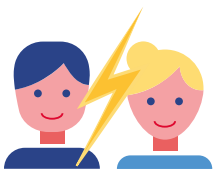
## Муниципальные образования с наибольшими и наименьшими значениями показателя



**9** муниципальных образований  
значение показателя **больше или равно**, чем по области

**10** муниципальных образований  
значение показателя **меньше**, чем по области





# ЧИСЛО ЗАРЕГИСТРИРОВАННЫХ РАЗВОДОВ

ЕДИНИЦ



2023 ГОД

январь - февраль

415

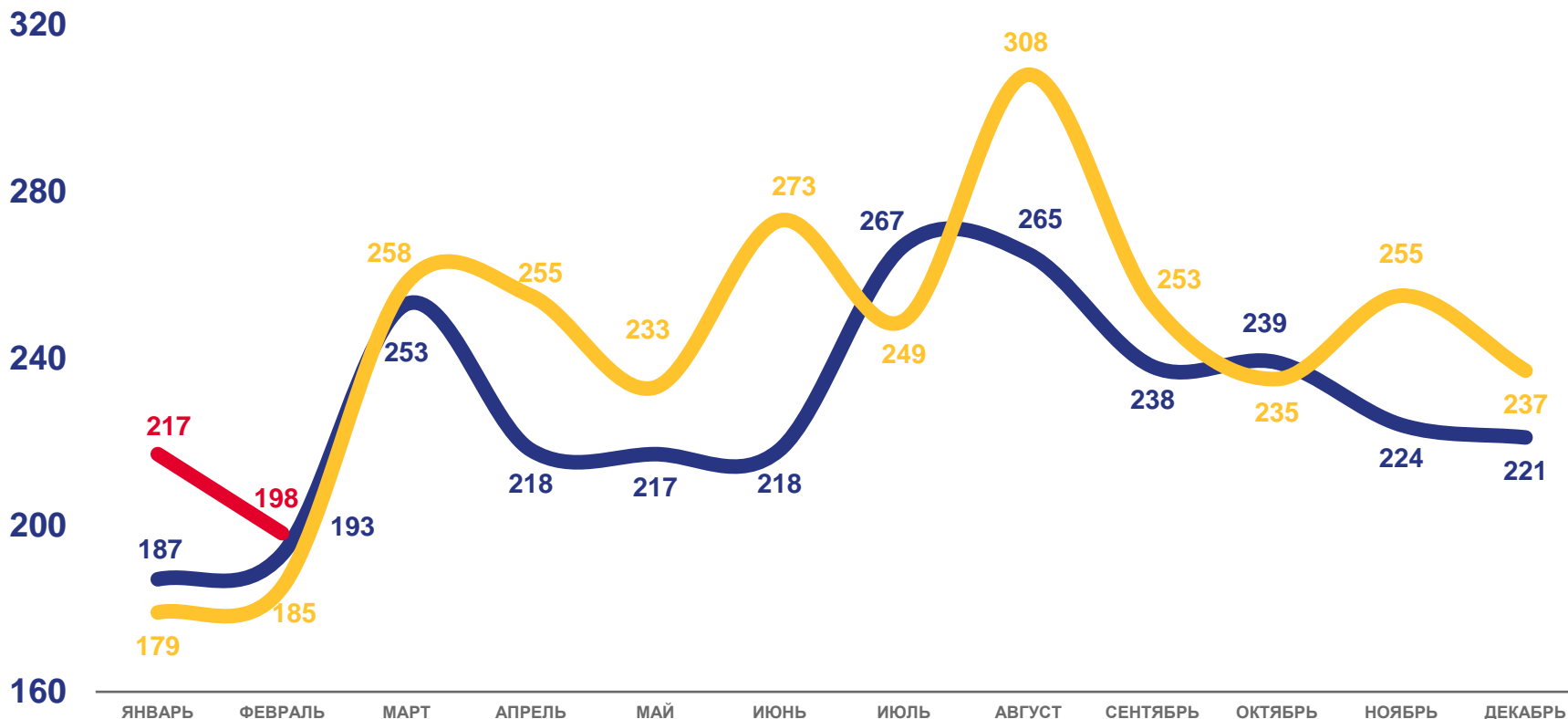
Все население

323

Городское население

14,0%

Изменение  
к январю - февралю 2022 года

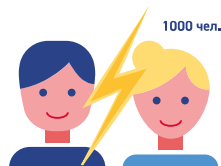


2021

2022

2023

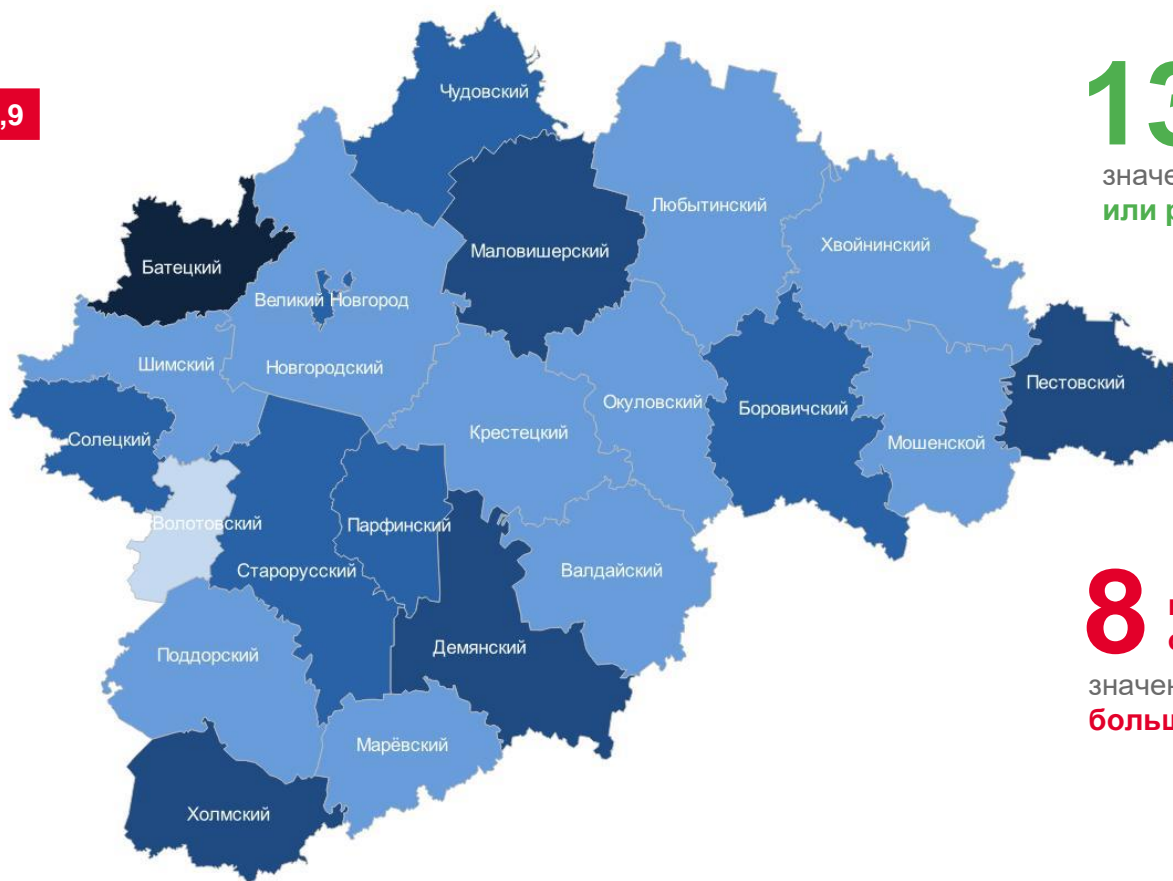




# КОЭФФИЦИЕНТ РАЗВОДИМОСТИ НА 1000 ЧЕЛОВЕК НАСЕЛЕНИЯ



## Муниципальные образования с наибольшими и наименьшими значениями показателя



**13** муниципальных образований  
значение показателя **меньше**  
или **равно**, чем по области

**8** муниципальных образований  
значение показателя  
**больше**, чем по области

● явление отсутствует ● от 2,2 до 4,3 ● от 4,3 до 5,2 ● от 5,2 до 12,9 ● 12,9

